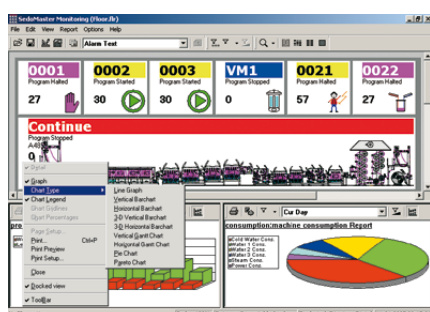


## Una solución estratégica para la industria de acabados textiles

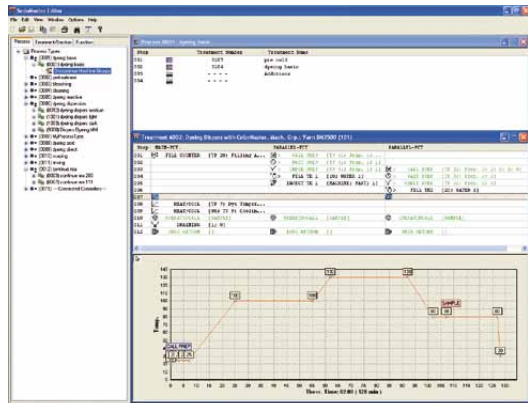


Sedomaster es una solución basada en Windows diseñada para el manejo de los procesos de tintorería o toda una planta de acabados textiles.

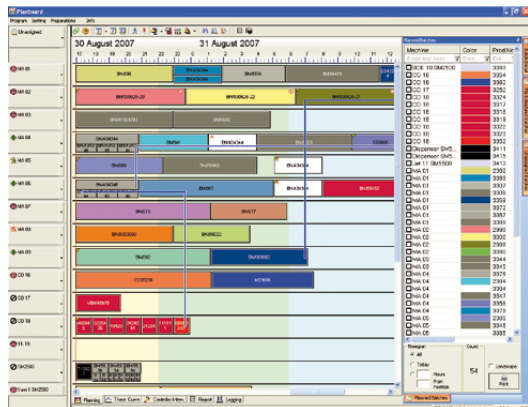
Sedomaster es una solución integral para todos, desde los operarios hasta los directivos, permitiéndoles la administración de recetas, procesos e informes. Sedomaster soporta todo tipo de interfaces con otros sistemas como dosificadores de químicos, manejo de recetas y planificación de recursos (ERP). Sedomaster es la solución para la optimización de todo tipo de maquinaria (tintura, lavado, blanqueado, ramas, secadoras, calandras, etc.) y minimización de costos.

El diseño modular del SedoMaster permite su implementación por etapas conforme a los diferentes requerimientos.

## Controlando su producción



Creación de procesos



Mapa gráfico de planeación



Balanza y escáner inalámbrico para estación de pesaje.

El sistema está disponible como paquete básico, avanzado y experto. Adicionalmente, cuenta con múltiples opciones. El detalle de los derechos de usuario permite una óptima adaptación a las necesidades del cliente.

### Sistema básico:

El editor gráfico de procesos crea y descarga los procesos de producción (programas de tintura, configuraciones, etc.) a los controladores de las máquinas haciendo posible un manejo central de los procesos de producción de cada máquina. El módulo está basado en el concepto familiar de Explorador de Windows reduciendo la necesidad de entrenamiento.

Este módulo incluye un mapa de planeación gráfico que ubica los lotes en la máquina seleccionada. Con base en los tiempos de producción teóricos, el calendario y los tiempos de turno, calcula las fechas más probables de inicio y fin de cada lote y optimiza la secuencia de producción. Los lotes y el proceso correspondiente pueden transmitirse a las máquinas y el mapa de planeación se actualiza de acuerdo con el estado actual de producción de los lotes en ejecución, mostrando el estado real (opera/paro, alarmas) usando códigos de color diferentes.

### Sistema avanzado

El módulo de reportes gerenciales registra todos los eventos (ej. inicio, paro, cambio de parámetro, alarma, intervención del operario, etc.) y los valores de proceso (temperaturas, velocidad, presión diferencial, pH, humedad residual, etc.) para cada lote.

El generador de reportes flexible permite a los usuarios, la creación de reportes y fórmulas. Se pueden obtener reportes por día, semana o mes, por máquina, lote, color, artículo, cliente o receta. Todos los valores registrados incluyendo tiempos (muestreo, carga, operación, paro, alarmas, etc.), consumos (agua, vapor, químicos, colorantes, etc.) y costeo, se pueden incluir dentro de los reportes generados por el usuario en un formato gráfico o tabular.

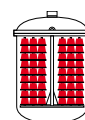
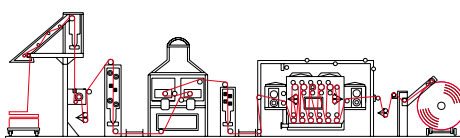
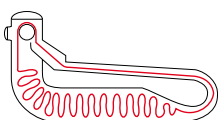
El diagrama de control de proceso es una herramienta ideal para analizar .datos históricos de problemas ocurridos en lotes anteriores. Pueden observarse todos los eventos incluyendo alarmas e intervenciones del usuario.

El controlador puede ser intervenido directamente desde el sistema. Los procesos pueden ser iniciados, suspendidos o detenidos, así como también pueden cambiarse parámetros y funciones. El estado actual (función actual, temperatura, velocidad) se muestra y actualiza constantemente.

### Sistema especialista

**Enlace con el sistema de manejo de recetas:** SedoMaster se puede conectar al sistema de colorimetría y manejo ColorMaster y otros sistemas populares de recetas.

Los lotes se ingresan al Sedomaster y se transfieren automáticamente al sistema de recetas que calcula la receta de producción correspondiente (químicos y colorantes) y los transfiere de regreso al SedoMaster.



## Brindando información de sus costos

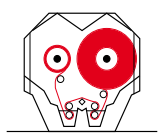
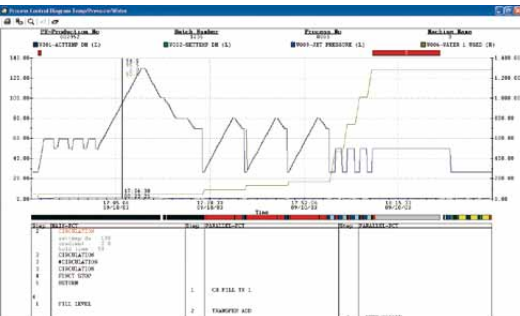
**SedoMaster Report**  
 Date: 01/31/2006 07:06:53 SedoTreepoint

**DA Efficiency Report for machine: SM 2500**  
 from: 01/01/2006 to: 12/31/2006

Item	Actual	Production	Efficiency	Material	Waste	Reject	Scrap	Target	Rate	Stoppage Time	Production	Efficiency	Material	Waste	Reject	Scrap	Target
1	11.02	9.32	84.6	0.0	0.0	0.0	0.0	100.0	100.0	0.00	9.32	84.6	0.0	0.0	0.0	0.0	100.0
2	28.8	25.0	86.8	0.0	0.0	0.0	0.0	100.0	100.0	0.00	25.0	86.8	0.0	0.0	0.0	0.0	100.0
3	30.0	24.0	80.0	0.0	0.0	0.0	0.0	100.0	100.0	0.00	24.0	80.0	0.0	0.0	0.0	0.0	100.0
4	30.0	24.0	80.0	0.0	0.0	0.0	0.0	100.0	100.0	0.00	24.0	80.0	0.0	0.0	0.0	0.0	100.0
5	30.0	24.0	80.0	0.0	0.0	0.0	0.0	100.0	100.0	0.00	24.0	80.0	0.0	0.0	0.0	0.0	100.0
6	30.0	24.0	80.0	0.0	0.0	0.0	0.0	100.0	100.0	0.00	24.0	80.0	0.0	0.0	0.0	0.0	100.0
7	30.0	24.0	80.0	0.0	0.0	0.0	0.0	100.0	100.0	0.00	24.0	80.0	0.0	0.0	0.0	0.0	100.0
8	30.0	24.0	80.0	0.0	0.0	0.0	0.0	100.0	100.0	0.00	24.0	80.0	0.0	0.0	0.0	0.0	100.0
9	30.0	24.0	80.0	0.0	0.0	0.0	0.0	100.0	100.0	0.00	24.0	80.0	0.0	0.0	0.0	0.0	100.0
10	30.0	24.0	80.0	0.0	0.0	0.0	0.0	100.0	100.0	0.00	24.0	80.0	0.0	0.0	0.0	0.0	100.0
11	30.0	24.0	80.0	0.0	0.0	0.0	0.0	100.0	100.0	0.00	24.0	80.0	0.0	0.0	0.0	0.0	100.0
12	30.0	24.0	80.0	0.0	0.0	0.0	0.0	100.0	100.0	0.00	24.0	80.0	0.0	0.0	0.0	0.0	100.0
Total	400.0	320.0	80.0	0.0	0.0	0.0	0.0	100.0	100.0	0.00	320.0	80.0	0.0	0.0	0.0	0.0	100.0



Informe adquisición de datos



La receta puede mostrarse en la estación de pesaje o puede ser enviada automáticamente a la estación de dosificación. Adicionalmente, el sistema de recetas puede optimizar el proceso de producción (temperatura, velocidad, gradiente, etc.) de acuerdo con los datos del lote y la receta calculada. SedoMaster usa esta información para crear un proceso de producción optimizado (costo y calidad) que es enviado al controlador de la máquina.

**Enlace con el sistema de planificación de recursos empresariales (ERP):** En muchos casos, la información del lote está ya disponible en el computador central de la compañía. Estos datos pueden transferirse al SedoMaster evitando re-entrada de los mismos datos. Finalizados los lotes, todos los datos registrados como tiempos, consumos, costos, etc. pueden transmitirse de regreso al computador central para seguimiento y cálculo de lotes.

**Planificación con seguimiento de lote:** Combinado con una interface con el sistema de planificación de recursos, los datos para la planeación de la producción incluyendo sus asignaciones de ruta se desplegarán gráficamente en el módulo de planeación.

**Procesamiento de pedidos:** Pedidos procedentes del sistema de planificación de recursos (ERP) pueden combinarse en un lote o dividirse en varios lotes.

**Adquisición de datos:** El sistema también se puede utilizar para adquisición de datos de la máquina (e.g. máquina o usuario login/log-off, paros declarados) que pueden ser analizados a través de flexibles reportes.

**Optimización en las preparaciones para las aplicaciones continuas:** Supervisando los consumos y calculando la solución residual, SedoMaster optimiza las preparaciones para las aplicaciones continuas.

**Opciones:**

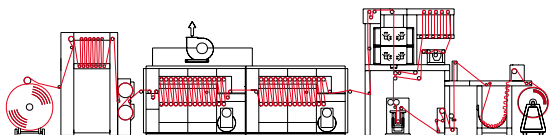
**Estación de pesaje para químicos y colorantes:** La receta de producción se muestra en el PC de la estación de pesaje. El usuario puede entonces pesar los productos correctos dentro de las tolerancias definidas. Para disminuir el error humano, también se pueden emplear códigos de barras. Todos los pesajes se asignan al lote, y se actualizan automáticamente en el inventario de productos.

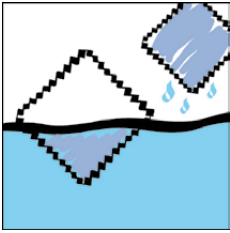
**Enlace con una estación de dosificación:**

Las estaciones de dosificación automática de químicos y colorantes son cada vez mas populares en las tintorerías y plantas de acabados textiles debido a que reducen costos y aumentan reproducibilidad. SedoMaster puede enlazarse con los diferentes subsistemas (máquinas, sistema de recetas, sistema de despacho) en la planta. Los controladores de la máquina accionarán el dosificador cuando sea requerido y el sistema de receta habrá calculado la receta de la producción. SedoMaster centraliza esta información y pasa los productos correctos a la estación de dosificación cuando son requeridos.

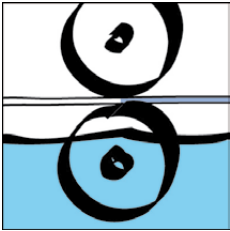
**Inventario de Productos:**

Quando se planean los lotes, se revisan y reservan del inventario las cantidades requeridas de químicos y colorantes. Luego de ejecutar el pesaje o la entrega, se cancelan las reservaciones, se actualizan los inventarios con los productos consumidos y se asignan al lote correspondiente. Se dispone de reportes de inventarios mínimos y consumos por día, semana y mes.





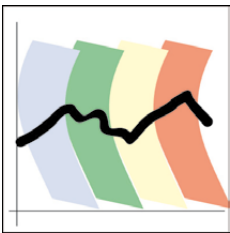
**Máquinas de tintura**



**Máquinas de acabado**



**Enlace computador central**



**Enlace sistema color/recetas**



**Enlace dosificación**



**Estación de pesaje**



**Inventario colorantes/químicos**

Head office:

**Sedo Treepoint GmbH, Germany**

Neuwies 1, D-35794 Mengerskirchen

Phone: + 49 6476 31-0, Fax: +49 6476 31-31

sedo@sedo-treepoint.com

Sedo Treepoint, Switzerland

Phone: + 41 43 488 11 88, Fax: +41 43 488 11 89

switzerland@sedo-treepoint.com

Sedo Treepoint, Belgium

belgium@sedo-treepoint.com

Sedo Treepoint, China

china@sedo-treepoint.com

Sedo Treepoint, India

india@sedo-treepoint.com

Sedo Treepoint, Italy

italy@sedo-treepoint.com

Sedo Treepoint, Singapore

singapore@sedo-treepoint.com

Sedo Treepoint, USA

usa@sedo-treepoint.com

Technical specifications are subject to change without prior notice.

